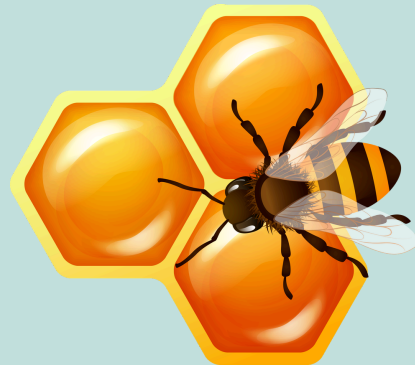


BIENENWACHSTÜCHER

- 1 Stück Stoff (ca. 20x30 cm Bio-Baumwolle oder Leinen)
- 25 g Bienenwachs
- 5 ml Öl (z. B. Bio-Kokosöl)
- (ZickZack-)Schere
- 2 Bögen Backpapier
- Bügeleisen
- Schüssel
- Messer/Hobel



Schneide deinen Stoff zu.

Mische in einer Schüssel das Bienenwachs mit dem Öl. Leg das Stofftuch auf ein Backpapier und verteile die Bienenwachspastillen gleichmässig auf dem Tuch.

Leg das zweite Stück Backpapier über das Tuch und bügle mit dem Bügeleisen darüber, bis das Wachs geschmolzen ist. Verwende mittlere Temperatur.

Wenn nötig, fülle leere Stellen mit etwas Wachspastillen auf und bügle nochmal darüber. Das Tuch sollte bis zu den Rändern mit Wachs bedeckt sein.

Sobald das Wachs ausgekühlt ist, werden die überschüssigen Wachsreste an den Rändern entfernt.

Vor dem Gebrauch das Tuch zerknüllen, damit es flexibler ist.

Jetzt ist das Tuch gebrauchsbereit!

Du kannst es zum Einpacken von Essen oder zum Abdecken von Lebensmitteln benutzen.